



Ouverture internationale
Dimension européenne
Formations comportant un stage
à l'étranger

Année 2005 - 2006

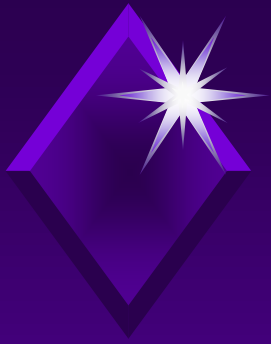


Plan de la présentation

- ◆ La place des stages R.I. dans la formation
- ◆ Engagement et projet
- ◆ Les différents types de stages
- ◆ Informations financières
- ◆ Les candidatures et le dossier administratif
- ◆ Questions de langues



La place des stages R.I. dans la formation



Un dispositif institutionnel...

...qui correspond aux axes stratégiques du projet et du contrat quadriennal de l'établissement

... et à des besoins de formation...



... *besoin*...

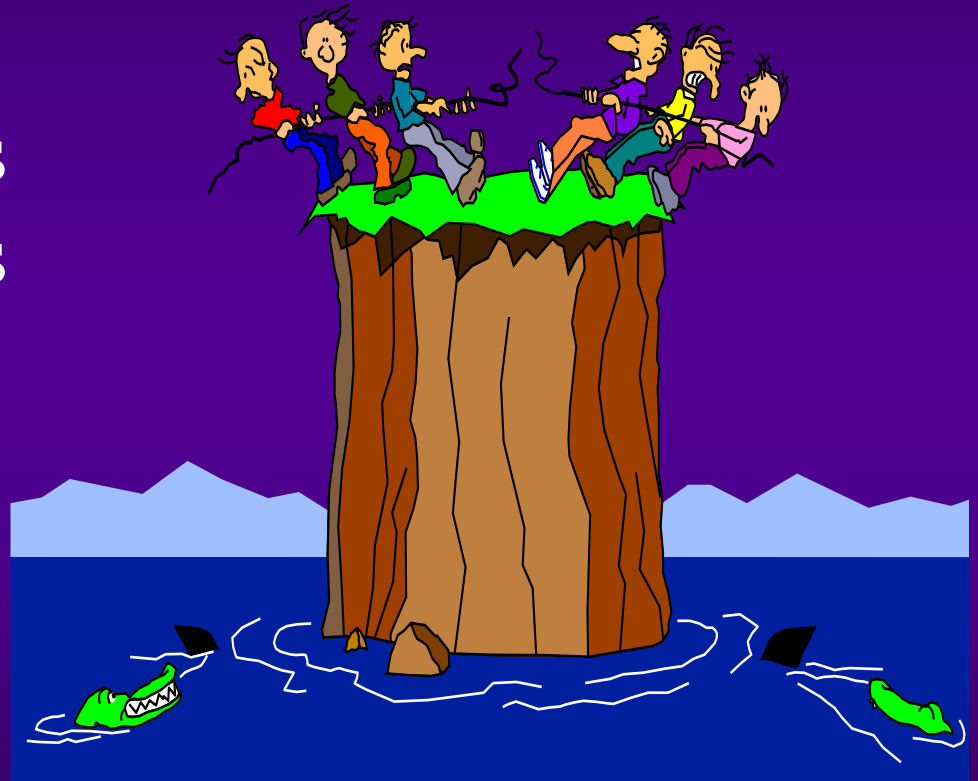
- ◆ d'ouverture,
- ◆ de découverte,
- ◆ de comparaison...

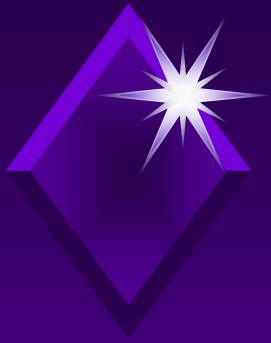




...besoin...

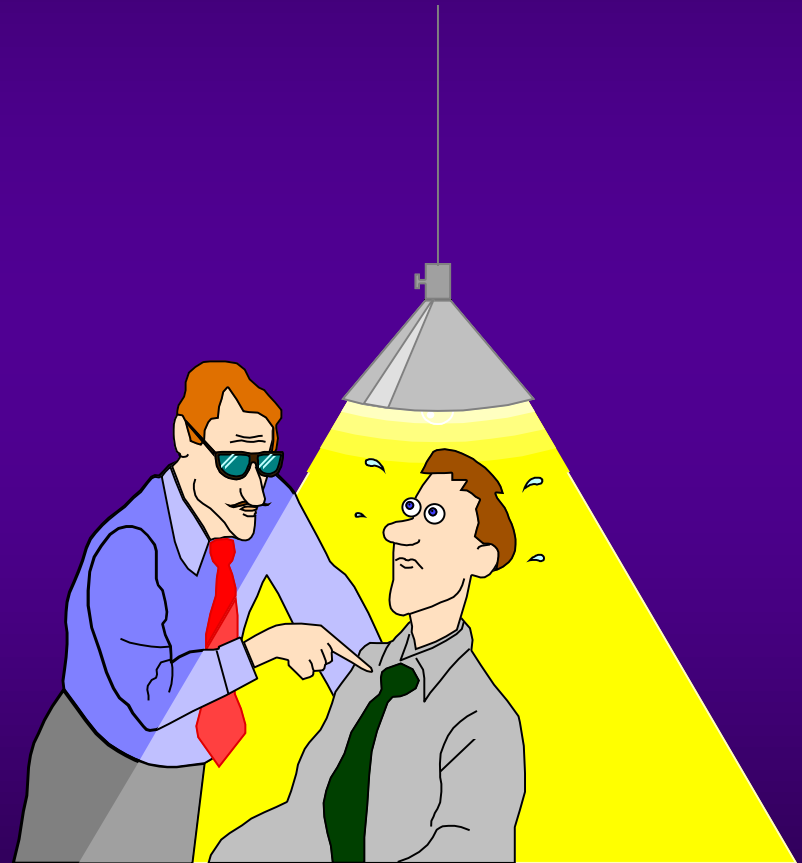
- ◆ de contacts avec des collègues et des établissements dans d'autres pays, autour d'un projet commun...





... *besoin*...

- ◆ de se voir ailleurs... de se voir autrement... de se voir réfléchi par d'autres regards...



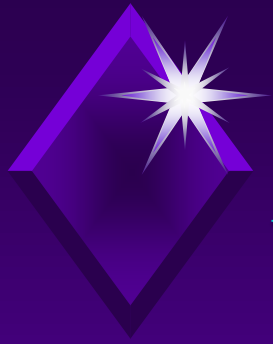


*Un engagement
personnel,
professionnel et
financier*



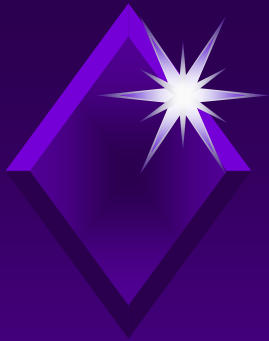
Un projet professionnel

1. Comparer, pour comprendre les politiques éducatives d'aujourd'hui
2. Former de futurs citoyens dans le cadre européen
3. Enseigner les langues à l'école
4. Enseigner en section européenne
5. Enseigner le français ou enseigner en français à l'étranger



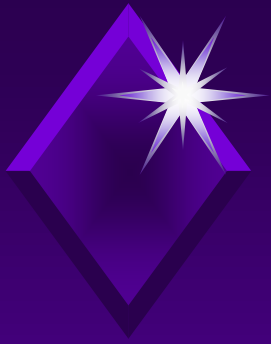
Des modalités optionnelles





En fonction de votre projet,

- ◆ Education comparée avec ou sans échange (EC1)
- ◆ Etudes européennes avec ou sans mobilité (EC2 et EC3)
- ◆ Education comparée bilinguisme régional (EC4)
- ◆ Stage de pratique professionnelle à l'étranger (PP1, PP2, PP3 et PP4)
- ◆ Période d'études de 3 mois à l'étranger (PP5 et PP6)



Education comparée avec échange (EC1):

Manchester
Potsdam
Hong Kong

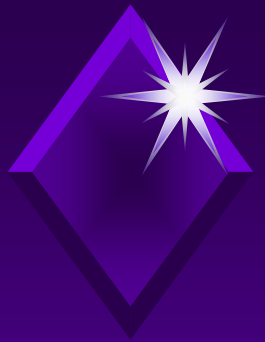


Education comparée sans échange (EC1)

Constantza

Gabès

Lodz



Etudes européennes avec ou sans mobilité (EC2 et EC3)

◆ Modules ISTEPEC



ISTEPEC

Qu'est-ce que c'est ?

- ◆ Intercultural Studies in Teacher Education to Promote European Citizenship
- ◆ Programme Comenius 2.1
- ◆ 9 partenaires
- ◆ Financement européen
- ◆ Structure des modules



Les modules ISTEPEC

EC2: avec mobilité

EC3: sans mobilité

- ◆ Modules A: Europe et modernité
- ◆ Modules B: Europe et diversité
- ◆ Modules C: Europe et éducation



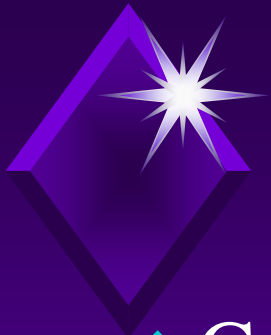
Modules A

- ◆ Exeter (EC2)
- ◆ Rennes (EC3)



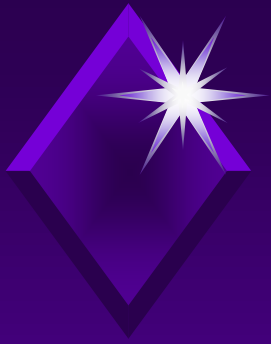
Module B

- ◆ Banska Bystrica (EC2)
- ◆ Catane (EC2)
- ◆ Kecskemét (EC2)
- ◆ Quimper (EC3)



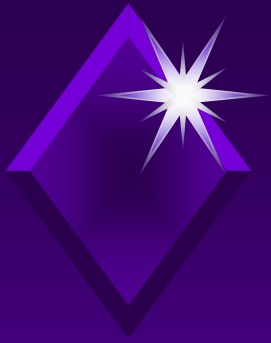
Module C

- ◆ Cordoue (EC2)
- ◆ Exeter (EC2)
- ◆ Kecskemét (EC2)
- ◆ Poznan (EC2)
- ◆ Stockholm (EC2)
- ◆ Tilburg (EC2)
- ◆ Rennes (EC3)



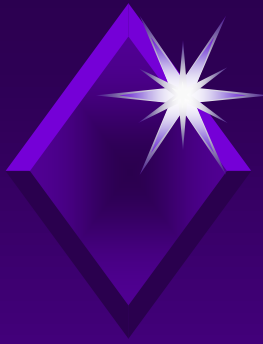
Préparation et suivi des stages EC1 et EC2

- ◆ **Trois journées OBLIGATOIRES**
 - ◆ Mercredi 23 novembre 2005, 9h30-16h30
 - ◆ Mercredi 25 janvier 2006, 9h30-16h30
 - ◆ Mercredi 21 juin 2006, 9h30-18h: journée internationale
- ◆ Une production écrite ou multimédia est exigée à l'issue du stage



Stages EC3: ISTEPEC sans mobilité

- ◆ Participation possible à une, deux, trois ou quatre journées des modules A, B ou C (voir les dates sur l'ENT) à Rennes ou à Quimper, avec le groupe de stagiaires européens



Education comparée bilinguisme régional (EC4)

- ◆ Ces stages sont pilotés par le Centre de Formation pour l'Enseignement du breton et en breton (CFEB, site de Saint Brieuc)



Les stages de pratique professionnelle à l'étranger

- ◆ Enseigner les langues à l'école (PP1 et PP2)
- ◆ Enseigner en section européenne (PP3)
- ◆ Enseigner le français, ou en français, à l'étranger (PP4)



Enseigner les langues à l'école primaire





2 formules possibles en fonction des langues

- ◆ Le stage de pratique professionnelle de « formation croisée » (PP1) : anglais
- ◆ Le stage de pratique professionnelle hors formation croisée (PP2) : espagnol et allemand



Stage de pratique professionnelle « Formation croisée » (PP1)

◆ Langue concernée

- ◆ Anglais

◆ Lieux

- ◆ Plymouth (à confirmer) pour Rennes et Quimper
- ◆ Durham pour Vannes et Saint Briec

◆ Nombre total de places

- ◆ 28



Stage de pratique professionnelle (PP2)

- ◆ Allemand : Potsdam
- ◆ Espagnol : Cordoue



Evaluation



- ◆ Attestation
- ◆ Cadre commun d'objectifs complété
- ◆ Carnet de bord
- ◆ Présentation orale dans le cadre de la dominante



Enseigner en section européenne



Cette formation donne accès à
une certification
complémentaire reconnue
nationalement





Disciplines concernées:

- ◆ PLC et PLP des disciplines non linguistiques [DNL = ni lettres, ni langues] ayant une bonne compétence en langue (allemand, anglais, espagnol, italien)
- ◆ Eventuellement PLC et PLP linguistes ayant une qualification universitaire dans une DNL



Modalités

- ◆ Module de 36 heures à l'IUFM + journée internationale
- ◆ Stage de pratique accompagnée de préférence dans une section européenne de l'académie
- ◆ Stage de pratique professionnelle de 3 semaines en immersion à l'étranger



Evaluation



- ◆ Parcours personnalisé de formation
- ◆ Attestation
- ◆ Fiche-bilan
- ◆ Compte rendu de stage dans la langue de la section
- ◆ Soutenance dans la langue de la section



Enseigner le français ou enseigner en français

dans un établissement
bilingue francophone à
l'étranger






- ◆ Ce projet peut concerner aussi bien les professeurs d'école que les professeurs de collège et lycée, général ou professionnel
- ◆ Peut permettre d'accéder à une certification complémentaire



- ◆ Les partenaires de l'IUFM de Bretagne sont Constantza (Roumanie) et Gabès (Tunisie)

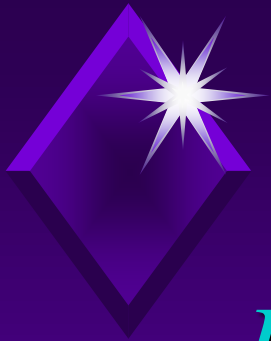


Evaluation



Enseignement
du / en
français à
l'étranger

- ◆ Attestation
- ◆ Fiche-bilan
- ◆ Compte rendu de stage
ou mémoire
professionnel

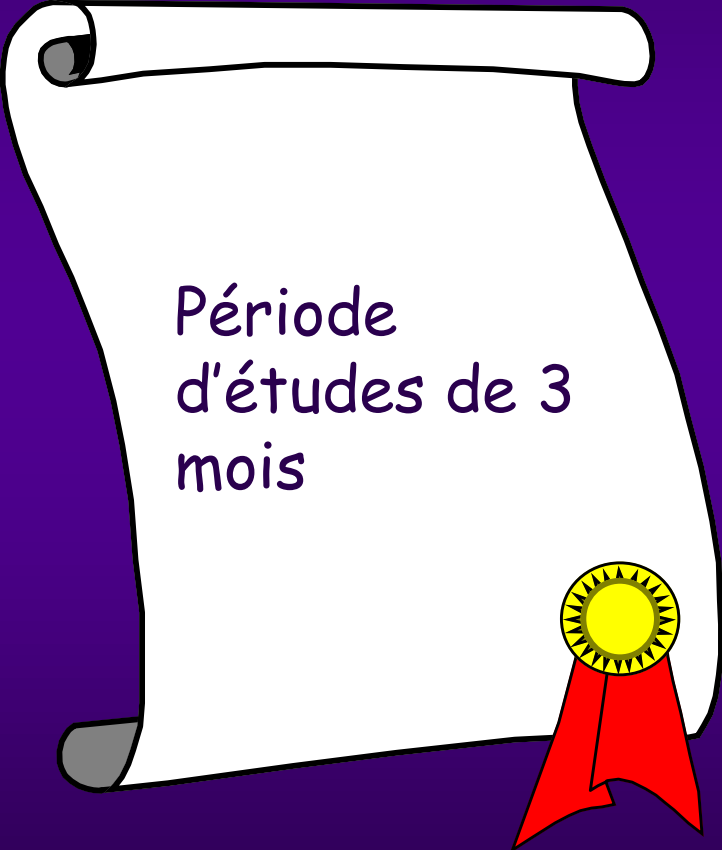


Période d'études de 3 mois à l'étranger

- ◆ DAAD (PP5)
- ◆ Erasmus (PP6)



Evaluation



Période
d'études de 3
mois

- ◆ Attestation
- ◆ Contrat d'études
- ◆ Bilan
- ◆ Compte rendu de stage
ou mémoire
professionnel



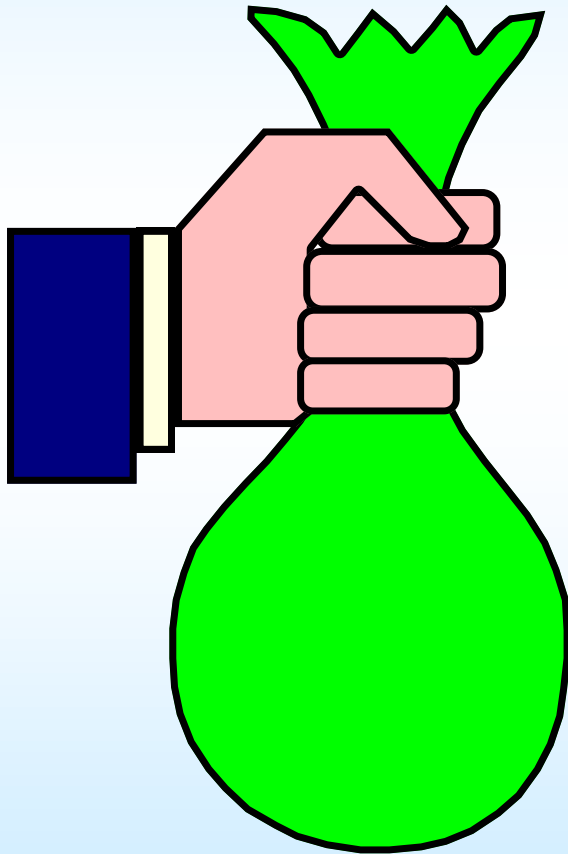
Un budget contractuel

- ◆ Les frais de transport, les frais d'hébergement et de subsistance sont à la charge des participants





Aide à la mobilité



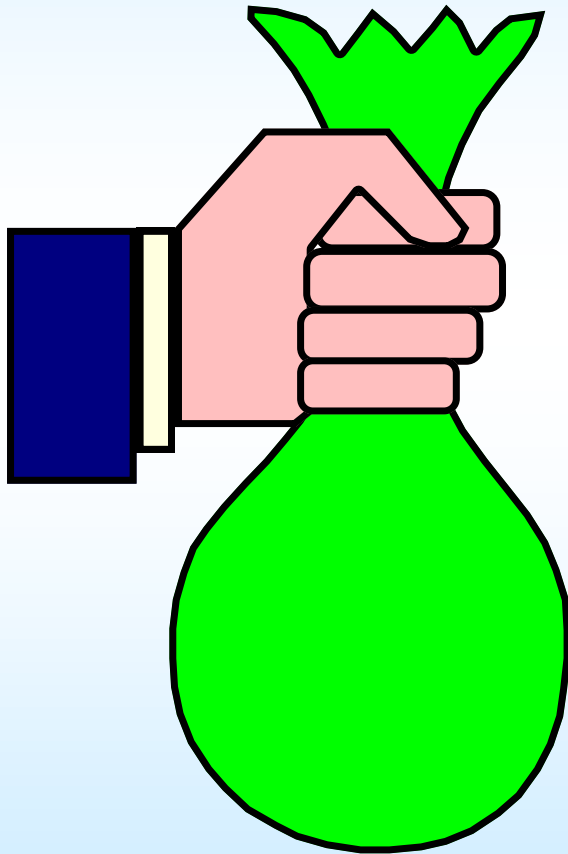
Après le stage à l'étranger l'IUFM vous versera une aide à la formation.

Documents à fournir:

- ◆ Attestation de stage
- ◆ Rapport d'activité
- ◆ Fiche financière et justificatifs



Aide à la mobilité



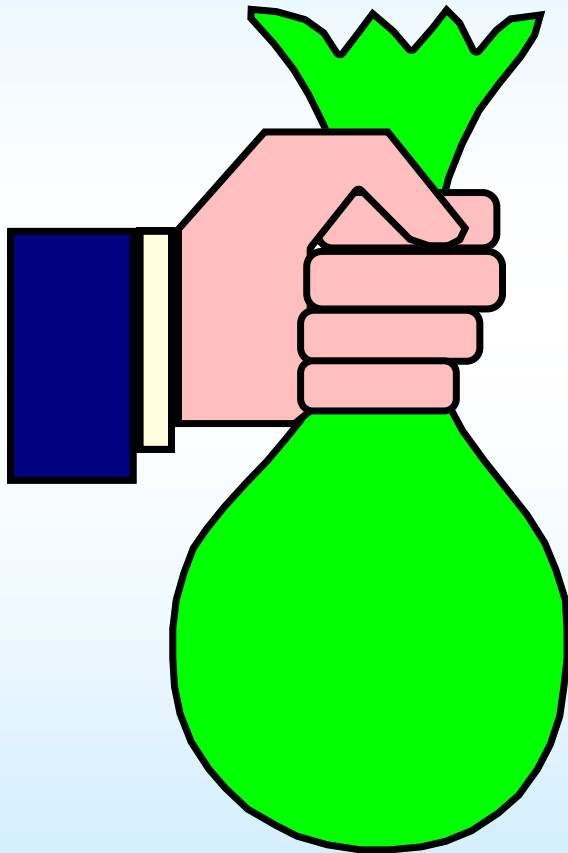
275 euros pour un stage
de 2 semaines

350 euros pour un stage
de 3 semaines.

La subvention pour les
modules ISTEPEC est
versée à l'IUFM par
l'agence nationale
Socratès-Leonardo



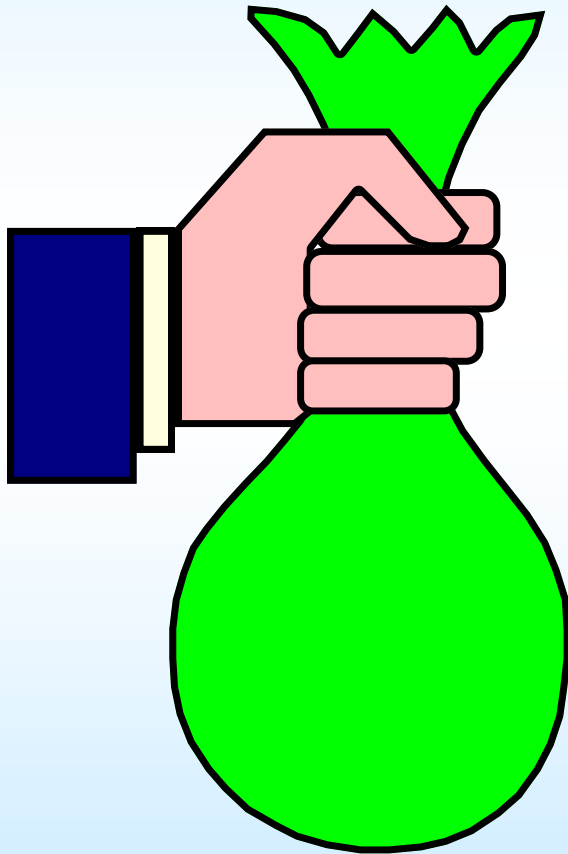
Aide à la mobilité



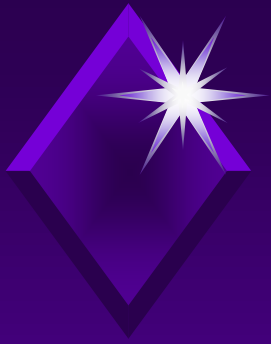
- ◆ Le montant de l'aide pour les stages de formation croisée dépendra des modalités d'hébergement et de la distance entre votre lieu de stage et votre site IUFM



Aide à la formation



- ◆ Les stagiaires Erasmus et DAAD percevront une allocation mensuelle allant de 100 à 307 Euros



Des candidatures individuelles

Pour les professeurs stagiaires et pour les
formateurs

*Sur l'ENT (espace numérique de travail)
avant le 23 septembre 2005, minuit*

<http://esup.bretagne.iufm.fr/>



Les candidatures

- ◆ seront étudiées en commission le 3 octobre
- ◆ Les listes seront publiées le 10 octobre sur l'ENT
- ◆ Les inscriptions devront être confirmées pour le 3 novembre sous réserve de l'obtention des autorisations définitives
- ◆ Les autorisations définitives seront données pour le 15 décembre

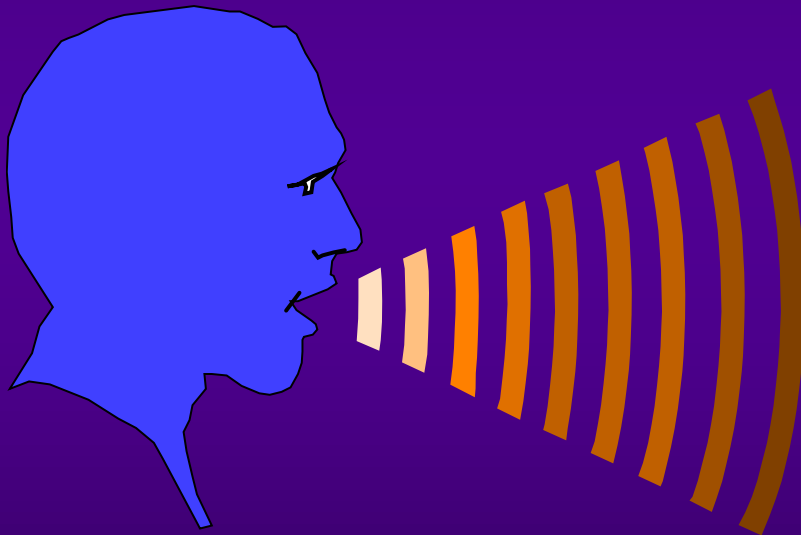


Le dossier administratif

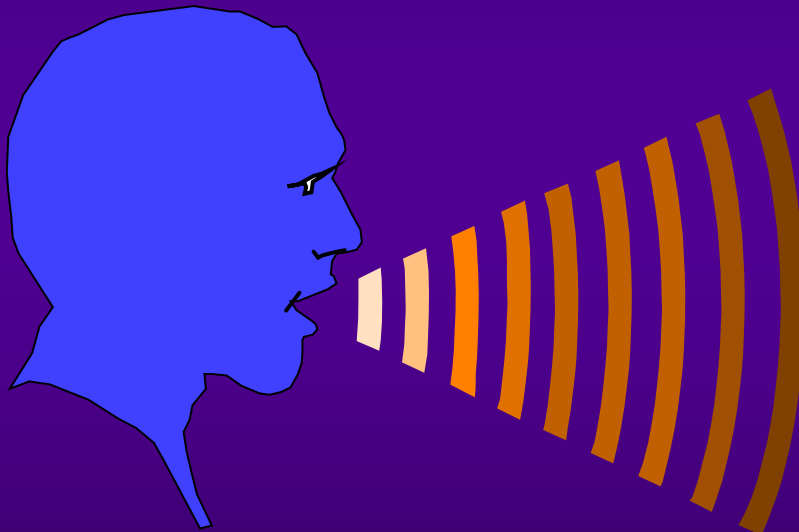
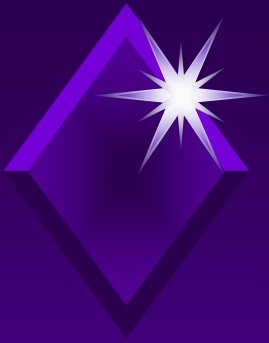
- ◆ Demande d'autorisation de déplacement à l'étranger
- ◆ Modalités de remplacement des cours
- ◆ Parcours personnalisé de formation (stages PP)
- ◆ Extrait de casier judiciaire pour l'Angleterre
- ◆ Fiche financière



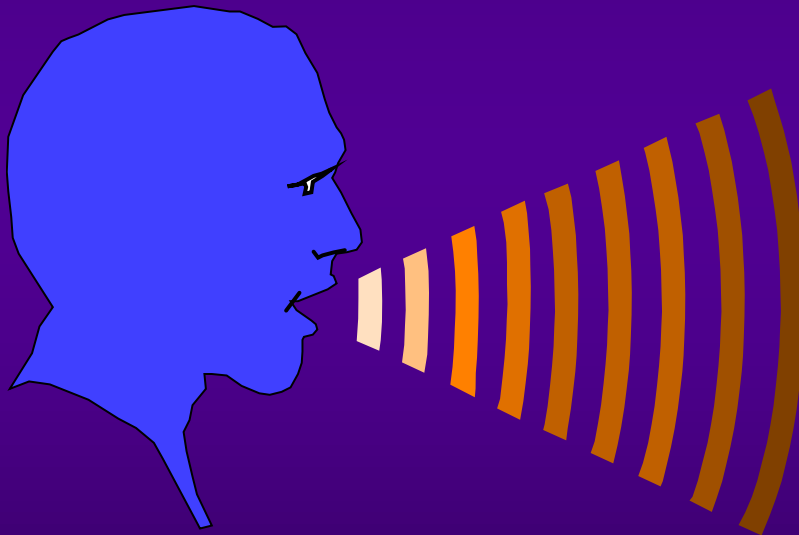
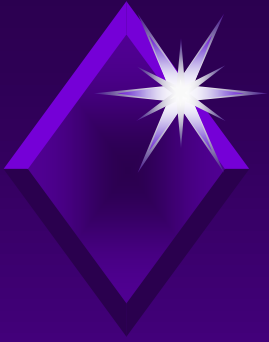
Sections européennes



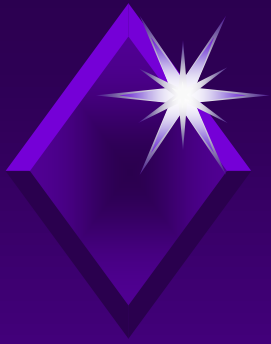
- ◆ vous serez convoqué(e) à un entretien en langue



- ◆ Des ateliers de pratique vous seront proposés en anglais, allemand, italien ou espagnol, selon les possibilités des sites
- ◆ 1h1/2 heures par semaine
- ◆ d'octobre à mars



◆ Des CD-roms
d'initiation aux
langues modimes
sont à votre
disposition au
CAREL



Vos contacts

- ◆ Les responsables de la scolarité du site
- ◆ Les responsables administratifs du site
- ◆ Le bureau des relations internationales

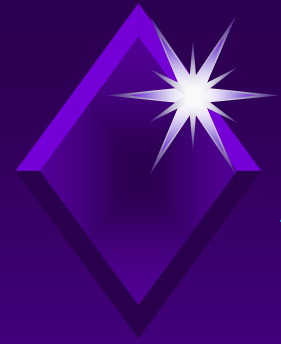


Une adresse e-mail:
srei@listes.bretagne.iufm.fr

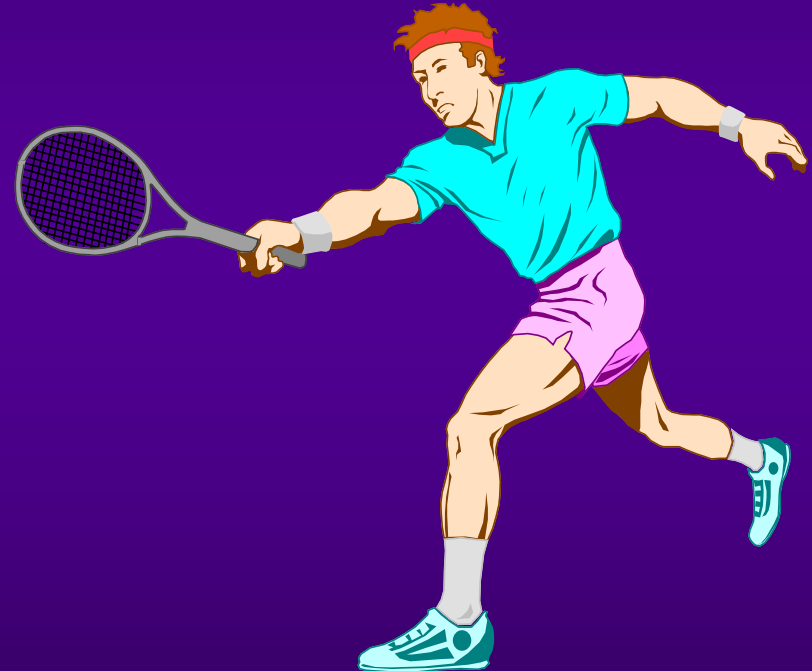


Permanences à Rennes

- ◆ Mercredi 14 septembre, 8h15 – 9h30 et 12h – 13h (R. Le Vaillant)
- ◆ Jeudi 15 septembre, 8h15 – 9h30 et 13h15 – 14h (R. Le Vaillant)
- ◆ Mardi 20 septembre, 12h – 14h (D. Valentin)
- ◆ Mercredi 21 septembre, 16h – 18h (Mf. Mailhos)



Et maintenant, à vous...





Ouverture internationale *Dimension européenne*



◆ à vous de
jouer